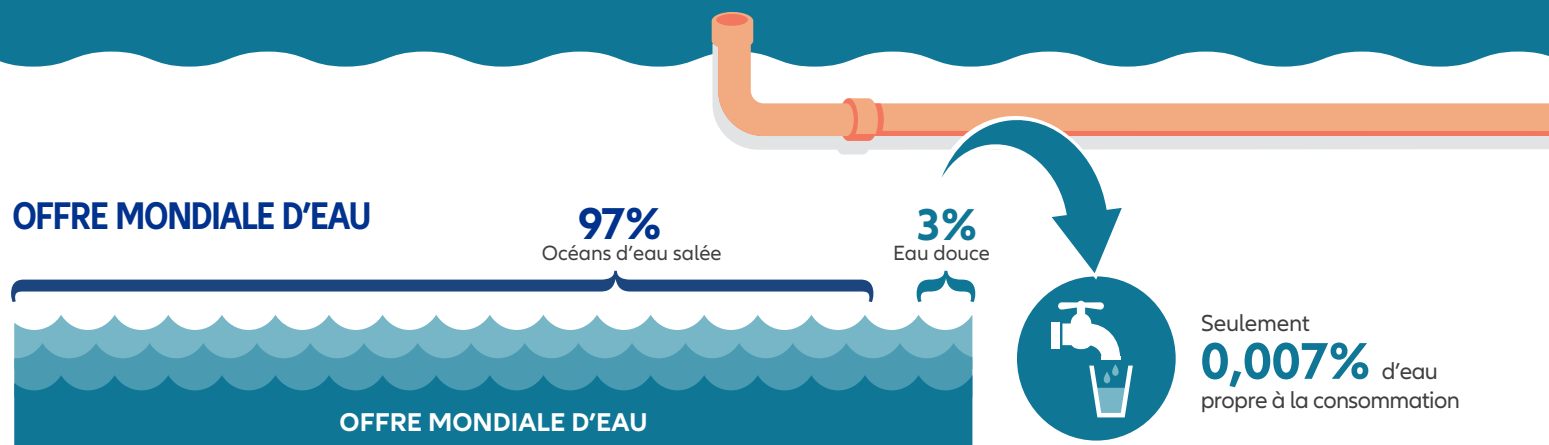


# LA NOUVELLE VAGUE

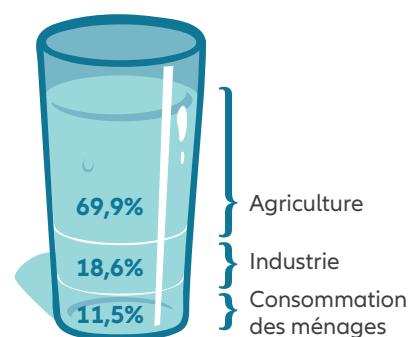
*Active is:* Investir dans les solutions de gestion durable de l'eau pour un avenir meilleur.

Les raisons pour lesquelles l'investissement dans l'eau potable devrait connaître une importante vague de croissance et comment surfer la tendance.



## FORTE DEMANDE

### UTILISATION DE L'EAU <sup>1</sup>



**AGRICULTURE :** une activité intensive en eau. Les tendances actuelles ont renforcé la demande.<sup>2</sup>

Quelle quantité d'eau (en litres) est nécessaire pour produire ?



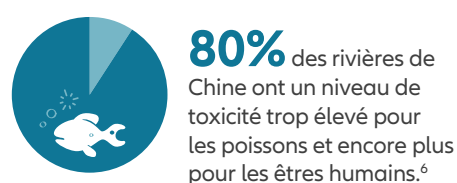
**POPULATION :** d'ici 2050, la population devrait croître de 2,4 milliards de personnes.<sup>3</sup>

D'après les estimations, sur ces 2,4 milliards de personnes, quelle proportion viendra des pays émergents ?



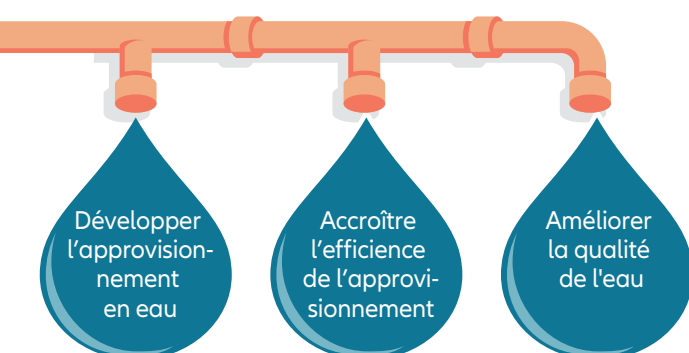
**URBANISATION :** D'ici 2050, 7 personnes sur 10 vivront en zone urbaine.<sup>4</sup>

## QUEL EST LE PROBLÈME DE L'EAU ?

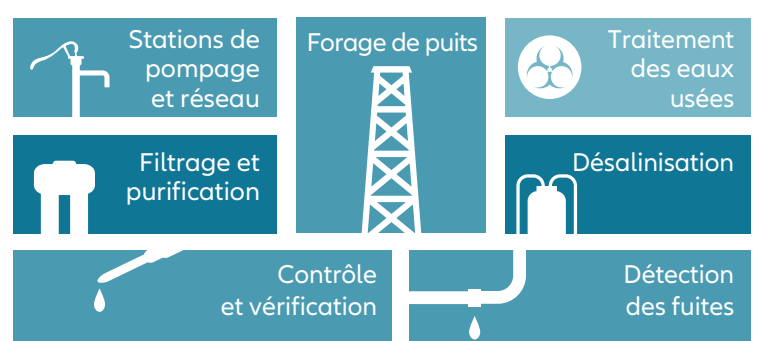


**655 milliards USD** d'investissement dans les infrastructures de l'eau seront nécessaires au cours des 20 prochaines années pour faire face aux besoins projetés.<sup>7</sup>

## QUELLES SONT LES SOLUTIONS ?



## COMMENT INVESTIR



### Sources :

<sup>1</sup> Organisation pour l'alimentation et l'agriculture, données AQUASTAT, 2015. <sup>2</sup> Water Footprint Network <sup>3</sup> Nations Unies <sup>4</sup> Organisation mondiale de la santé <sup>5</sup> www.unep.org <sup>6</sup> UNDP Rapport sur le développement humain ; Beyond scarcity: Power, poverty and the global water crisis (Au-delà de la pénurie : pouvoir, pauvreté et crise mondiale de l'eau), 9 novembre 2006 <sup>7</sup> www.epa.gov

Tout investissement comporte des risques. La valeur et le revenu d'un investissement peuvent diminuer aussi bien qu'augmenter et l'investisseur n'est dès lors pas assuré de récupérer le capital investi. Les avis et opinions exprimés dans la présente communication reflètent le jugement de la société de gestion à la date de publication et sont susceptibles d'être modifiés à tout moment et sans préavis. Certaines des données fournies dans le présent document proviennent de diverses sources et sont réputées correctes et fiables, mais elles n'ont pas été vérifiées de manière indépendante. L'exactitude ou l'exhaustivité de ces données/informations ne sont pas garanties et toute responsabilité en cas de perte directe ou indirecte découlant de leur utilisation est déclinée, sauf en cas de négligence grave ou de faute professionnelle délibérée. Les conditions de toute offre ou contrat sous-jacent, passé, présent ou à venir, sont celles qui prévalent. Ceci est une communication publicitaire éditée par Allianz Global Investors GmbH, www.allianzgi.com, une société à responsabilité limitée enregistrée en Allemagne, dont le siège social se situe Bockenheimer Landstrasse 42-44, 60323 Francfort/M, enregistrée au tribunal local de Francfort/M sous le numéro HRB 9340 et agréée par la Bundesanstalt für Finanzdienstleistungsaufsicht (www.bafin.de). Allianz Global Investors GmbH a constitué une succursale en France, Allianz Global Investors GmbH, Succursale Française, www.allianzgi.fr, partiellement soumise à la réglementation de l'Autorité des Marchés Financiers (www.amf-france.org). La reproduction, publication ou transmission du contenu, sous quelque forme que ce soit, est interdite; excepté dans les cas d'autorisation expresse d'Allianz Global Investors GmbH.