



MARS 2024 | VALORISER L'INVISIBLE

Freiner la surexploitation des eaux souterraines grâce à des solutions durables

Les eaux souterraines constituent 30 % des réserves d'eau douce² et près de 99 % des réserves d'eau douce liquide de la planète, fournissant près de la moitié de l'eau potable dans le monde³.

Actuellement, 70 % des eaux souterraines extraites à travers le monde sont utilisées pour les produits agricoles tels que les aliments, les fibres, le bétail et les cultures industrielles, avec des niveaux de prélèvement nettement plus élevés dans les régions arides et semi-arides.⁴



Christian Zilien
CFA, Spécialiste produit
– Actions



Nezhla Mehmed
Gérant de portefeuille
Une plateforme d'investissement mondiale :

POINTS À RETENIR

- La Journée mondiale de l'eau, qui a lieu le 22 mars de chaque année depuis 1993, est une célébration des Nations unies visant à attirer l'attention du public sur le rôle essentiel de l'eau douce.
- Le thème de cette année – « L'eau pour la paix »¹ – met l'accent sur le risque que l'eau rare ou polluée, ou l'accès inégal et limité à ce précieux liquide, soit source de conflits, ainsi que sur les répercussions positives induites par la coopération dans le domaine de l'eau.
- La sauvegarde des ressources en eau douce, vitales pour notre planète, implique également d'empêcher l'assèchement des nappes phréatiques et des aquifères.
- Les investissements dans des solutions durables axées sur la gestion et la restauration des capacités naturelles de stockage de l'eau peuvent contribuer à relever les défis actuels et futurs dans ce domaine.



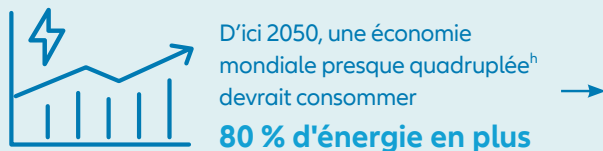
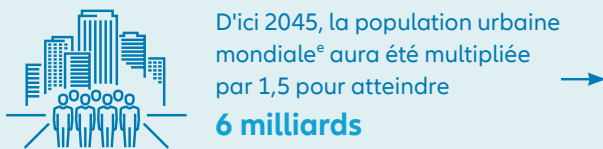
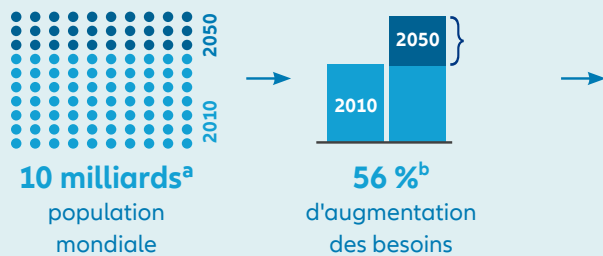
**Accepter la
disruption**

Les très grands aquifères représentent ensemble plus de la moitié des réserves mondiales d'eau souterraine et sont à l'origine d'environ 40 % des prélèvements d'eau souterraine dans le monde.⁵ Selon une étude scientifique récente, 36 % des 1 693 aquifères examinés à travers le monde ont connu un déclin significatif entre 2000 et 2022.⁶

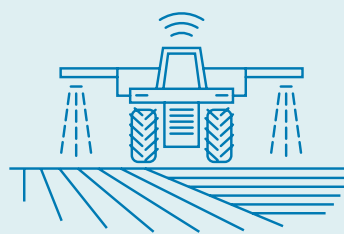
En fonction de leurs caractéristiques hydrogéologiques, certains aquifères peuvent se reconstituer en une décennie, voire moins, tandis que d'autres auront besoin de milliers d'années.

Au vu de la fragilité des eaux souterraines et des aquifères, éléments essentiels du cycle hydrologique de notre planète, il est crucial d'orienter les investissements vers des solutions plus durables pour le traitement de l'eau et l'approvisionnement en eau, ainsi que pour la gestion des infrastructures associées. Cela permettra de relever les défis liés à l'épuisement rapide des eaux souterraines à l'échelle mondiale, tout en contribuant à garantir l'approvisionnement alimentaire d'une population en constante augmentation, dont la demande en eau et les besoins énergétiques ne cessent de croître.

Facteurs de l'augmentation de la demande en eau



Consommation globale d'eau douce par secteur



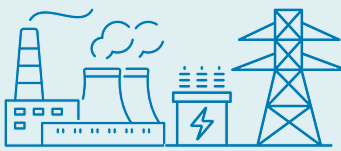
Agriculture

utilise actuellement **70 %^c** de l'eau douce mondiale **+19 %^d** d'ici 2050



Villes

À ce jour, **~ 11 %^f**
D'ici 2050, hausse de **+130 %** de la consommation domestique^g



Industrie & énergie

À ce jour **19 %**, d'ici 2050 **+400 %** pour l'industrie manufacturière et **+140 %** pour la production d'électricité thermiqueⁱ

^a [World Resources Institute : How to Sustainably Feed 10 Billion People by 2050 \(Comment nourrir 10 milliards d'individus de manière durable en 2050\), décembre 2018](#)

^b Ibid.

^c Ibid.

^d Ibid.

^e [Banque mondiale : Urban development \(Le développement urbain\)](#)

^f [Our world in data: water-use stress \(Stress lié à la consommation d'eau\), juillet 2018](#)

^g [OCDE : Environmental outlook to 2050 \(Perspectives environnementales à l'horizon 2050\), avril 2001](#)

^h Ibid.

ⁱ [Nature.com : Reassessing the projections of the World Water Development Report \(Réévaluation des projections du World Water Development Report\), juillet 2019](#)

Eaux souterraines et aquifères : des ressources essentielles sous pression

Il est impératif d'agir, car avec le changement climatique et l'augmentation de la fréquence et de la durée des sécheresses, les aquifères et les réservoirs d'eau souterraine surexploités ne peuvent plus servir d'amortisseurs permettant d'atténuer les pertes dans l'agriculture durant les périodes arides. Cette situation sape la résilience de l'agriculture face aux sécheresses futures, mettant en péril les chaînes logistiques mondiales et la sécurité alimentaire.

En outre, la pollution anthropique des eaux souterraines – c'est-à-dire leur contamination par de grandes quantités de déchets, d'eaux usées et de résidus provenant des ménages, de l'industrie, de l'exploitation minière et de l'agriculture – exerce une pression supplémentaire sur cette ressource indispensable.



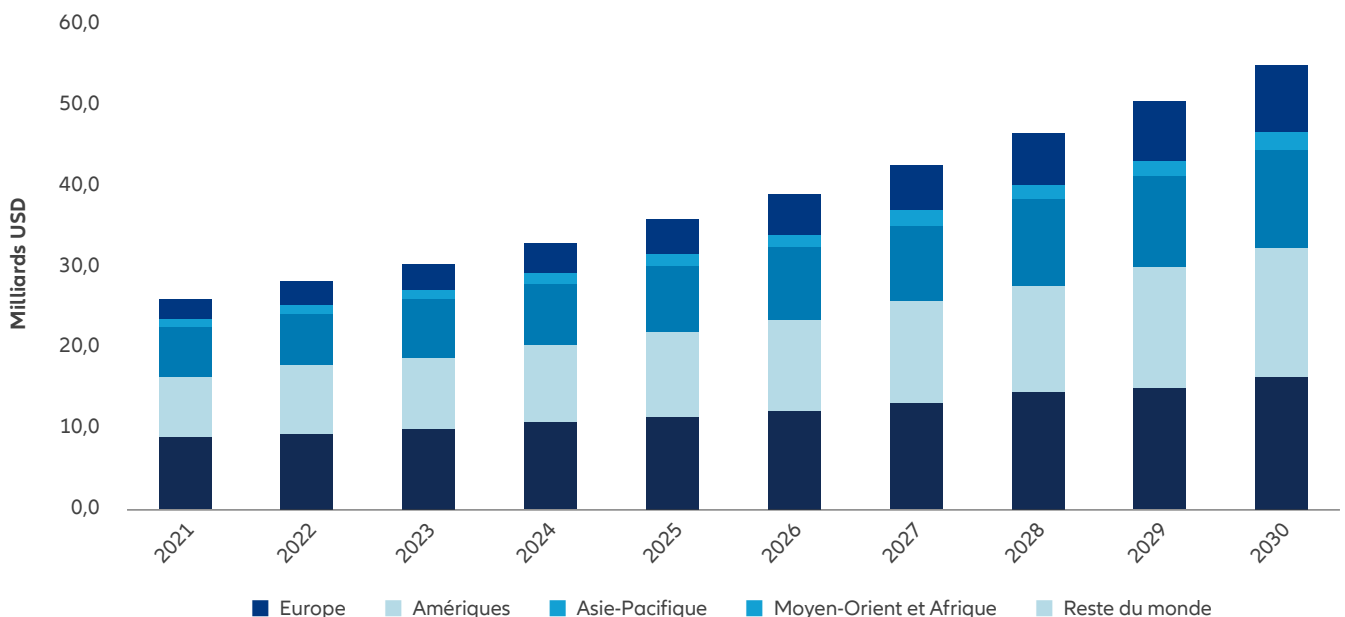
42 % des cultures exportées par les États-Unis (principalement le maïs) sont produites à partir de nappes souterraines épuisées⁷. Plus les nappes souterraines s'épuisent et moins les cultures peuvent être produites et exportées, plus les pays importateurs et leur approvisionnement alimentaire sont menacés.

Améliorer le stockage et l'accès aux ressources en eau douce grâce à des solutions durables

La préservation, la gestion et la restauration durables et holistiques des capacités naturelles de stockage d'eau douce représentent un marché qui, sur certains segments, approchera d'une croissance à deux chiffres dans les

années à venir. Cette évolution s'explique, entre autres facteurs, par l'augmentation des dépenses consacrées aux solutions numériques qui permettent de surveiller et de mesurer le niveau des eaux souterraines et la qualité de l'eau à un coût raisonnable.

Au niveau mondial, les dépenses du secteur des services d'assainissement et d'approvisionnement en eau ciblant des solutions numériques devraient progresser de 8,8 % par an pour atteindre une valeur de marché de 55,2 milliards USD en 2030, soit plus du double des 25,9 milliards USD d'investissements réalisés en 2021.⁸



Source : [Cleantech Insights : The Future of Digital Water Technologies \(L'avenir des technologies numériques de gestion de l'eau\)](#), Mars 2023.

Ce marché en développement comprend également l'identification et l'investissement dans les innovateurs, les facilitateurs clés et les bénéficiaires tout au long de la chaîne de valeur de l'eau.

Par exemple, un prestataire international de technologies, de services et de produits sophistiqués pour le traitement de l'eau et des eaux usées a mis au point un courantomètre hydroacoustique (Acoustic Doppler Current Profilers, ADCP) pour mesurer la vitesse de l'eau et les conditions complexes d'écoulement de l'eau, destiné à la surveillance professionnelle des eaux dans l'environnement.

Un spécialiste suédois des échangeurs de chaleur propose des systèmes de chauffage et de refroidissement autoproduits à partir de la nappe phréatique, qui réduisent considérablement les émissions, contribuent à optimiser la consommation d'énergie et sécurisent la température de la nappe.

Pour permettre à ces sociétés et à d'autres acteurs de pointe de poursuivre le développement de produits résilients et de qualité améliorant la durabilité des ressources naturelles en eau, il est crucial d'orienter les flux de capitaux vers des solutions qui répondent aux défis actuels et futurs en matière de pénurie d'eau et de qualité de l'eau.



- ¹ [Journée mondiale de l'eau des Nations unies](#)
- ² [How Much Water Is on Earth? \(Quel est le volume d'eau sur terre ?\) – Earth How](#), Au 25 septembre 2023.
- ³ [World Water Development Report 2022 des Nations unies : Agriculture](#), Mars 2022.
- ⁴ [World Water Development Report 2022 des Nations unies : Agriculture](#), Avril 2023.
- ⁵ [The Groundwater Project : Large Aquifer Systems Around the World \(Les grands systèmes aquifères de la planète\)](#), Juillet 2022. Mis à jour en mars 2023.
- ⁶ [Nature.com : Rapid groundwater decline and some cases of recovery in aquifers globally \(Diminution rapide des eaux souterraines et exemples de réhabilitation dans divers aquifères à travers le monde\)](#), Janvier 2024.
- ⁷ Université des Nations unies ; Institut pour l'environnement et la sécurité humaine (UNU-EHS) : Rapport technique. Épuisement des eaux souterraines. 2023.
- ⁸ [Cleantech Insights : The Future of Digital Water Technologies \(L'avenir des technologies numériques de gestion de l'eau\)](#), Mars 2023.

Tout investissement comporte des risques. La valeur et le revenu d'un investissement peuvent diminuer aussi bien qu'augmenter et l'investisseur n'est dès lors pas assuré de récupérer le capital investi. Allianz Global Artificial Intelligence est un compartiment de la SICAV Allianz Global Investors Fund, une société d'investissement à capital variable régie par les lois de Luxembourg. La valeur des actions libellés dans une devise différente de la devise de base peut être soumise à une volatilité fortement accrue. Cette dernière peut varier selon les différentes catégories d'actions présentes dans le compartiment. Les performances passées ne préjugent pas des performances futures. Les fonds d'investissement peuvent ne pas être proposés à la commercialisation dans toutes les juridictions ou pour certaines catégories d'investisseurs. Afin d'obtenir une copie gratuite du prospectus, des statuts de la société ou des règlements, de la valeur liquidative quotidienne des fonds, des derniers rapports annuels et semestriels et du document d'information clé pour l'investisseur (DICI) en Français, veuillez contacter l'éditeur par email ou par voie postale à l'adresse indiquée ci-dessous ou regulatory.allianzgi.com. Merci de lire attentivement ces documents, les seuls ayant effet à l'égard des tiers, avant d'investir. Ceci est une communication publicitaire éditée par Allianz Global Investors GmbH, www.allianzgi.com, une société à responsabilité limitée enregistrée en Allemagne, dont le siège social se situe Bockenheimer Landstrasse 42-44, 60323 Francfort/M, enregistrée au tribunal local de Francfort/M sous le numéro HRB 9340 et agréée par la Bundesanstalt für Finanzdienstleistungsaufsicht (www.bafin.de). Le Résumé des droits des investisseurs est disponible en anglais, français, allemand, italien et espagnol sur <https://regulatory.allianzgi.com/en/investors-rights>. Allianz Global Investors GmbH a constitué une succursale en France, Allianz Global Investors GmbH, Succursale Française, www.allianzgi.fr, partiellement soumise à la réglementation de l'Autorité des Marchés Financiers (www.amf-france.org).

Pour les investisseurs en Europe (hors de la Suisse)

Ceci est une communication publicitaire éditée par Allianz Global Investors GmbH, www.allianzgi.com, une société à responsabilité limitée enregistrée en Allemagne, dont le siège social se situe Bockenheimer Landstrasse 42-44, 60323 Francfort/M, enregistrée au tribunal local de Francfort/M sous le numéro HRB 9340 et agréée par la Bundesanstalt für Finanzdienstleistungsaufsicht (www.bafin.de). Allianz Global Investors GmbH a constitué une succursale en Grande Bretagne, France, Italie, Espagne, Luxembourg, Suède, Belgique et aux Pays-Bas. Contacts et informations sur la réglementation locale sont disponibles ici (www.allianzgi.com/Info).

Pour les investisseurs en Suisse

Il s'agit d'une communication marketing d'Allianz Global Investors (Suisse) AG, succursale à 100 % d'Allianz Global Investors GmbH.